

# いきものみつけファームクラブ2018

趣 旨：波田地区でやっている、年間のこどもエコクラブ「いきものみつけファームクラブ」の4年目です！いきもの博士、農業少女、外遊びや自然遊びが大好きな人、大人も一緒にあつまれ！

日 時：日にちは以下 集合 9:10（松本電鉄上高地線瀨東駅）9:30 かけはし庵  
解散 15:00 現地、15:27 瀨東駅 ※現地に駐車場有、駅から徒歩で送迎も可能

場 所：松本市上波田地区田んぼ&畑、かけはし庵とその周辺

定 員：25名（大人と子ども）程度。子どもは5歳以上中学生まで

参加費：1,000円/1回 ※子どもも大人も同額

※子どものみ参加も可能です。参加費には保険代・昼食代が含まれます

主 催：いきものみつけファーム in 松本推進協議会

運 営：体験創庫かけはし、(株)BO-GA、NPO法人えんどっこ、松本大学

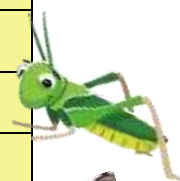
協 力：松本市、塩原園芸、中島屋降旗米穀、東洋ライス、日本環境協会

後 援：松本市教育委員会

★スケジュール：（一部変更する場合があります）

	にってい	やること(予定)	そのた
第1回	4月28日(土)	はじめましてハイキング、森遊び	
第2回	5月13日(日)	田植えといきものみつけ	みんなで手植え
第3回	6月10日(日)	野菜づくりといきものみつけ	
第4回	7月1日(日)	森遊び、いきものみつけ	
第5回	9月9日(日)	歩いて探検しよう！	
第6回	10月7日(日)	稲刈りとはげ掛け	みんなで手刈り
第7回	11月4日(日)	新米を食べよう！収穫祭	
第8回	12月16日(日)	お餅つき、しめ縄づくり	
第9回	1月27日(日)	若澤寺跡探検、雪遊び	
第10回	2月24日(日)	年間のまとめと振り返り	

ボクは米の精。食べることで住むことがテーマの活動だよ！



お問い合わせ：TEL：090-2219-2457(藤村) E-mail：ts\_kakehashi@yahoo.co.jp